

Intégrons la gestion des déchets à un aménagement durable du territoire

« Conjuguer notre sens de l'innovation et du service, nos expertises pour vous aider à atteindre vos objectifs de valorisation des déchets, c'est la mission de SITA Région Ile-de-France. »

La gestion des déchets doit contribuer à un aménagement durable du territoire, performant sur les plans environnemental, social et économique.

SITA Région Ile-de-France, filiale de SITA France et de SUEZ Environnement, met ses expertises au service de l'Oise et de la Région Ile-de-France, dont la volonté est de devenir une Éco-Région, agréable à vivre pour ses habitants, performante en matière de recyclage, de production et d'utilisation d'énergies renouvelables, promotrice d'innovations pour mieux préserver l'environnement.

Nos 3 200 collaborateurs, riches de leur diversité, s'engagent chaque jour auprès de vous - collectivités, entreprises et professionnels de santé - pour exploiter tout le potentiel valorisable de vos déchets et optimiser vos performances environnementales, tout en maîtrisant vos coûts.

Pour extraire la plus grande part valorisable de vos déchets, nous vous proposons notre compétence d'intégrateur de services, associée à nos outils industriels qui couvrent toute la chaîne de valorisation des déchets. Quels que soient le type et le volume de déchets que vous avez à gérer, nous mettons en place la stratégie la plus efficace, la moins coûteuse et la plus responsable pour répondre spécifiquement à vos priorités.

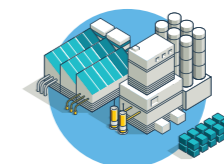
Pour que la gestion de vos déchets devienne un atout dans la relation avec les habitants ou un levier de performance pour votre entreprise, nos experts sont à votre écoute et à vos côtés.

Nos métiers



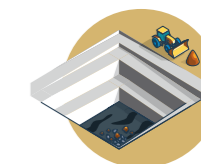
Collecte durable & propreté urbaine

- Matériels de pré-collecte adaptés
- Collecte sélective des particuliers, en porte-à-porte ou apport volontaire
- Collecte des déchets résiduels des particuliers en porte-à-porte
- Collecte des encombrants
- Déchèteries (fixes, mobiles ou fluviales)
- Collecte auprès des entreprises et des industriels des matières recyclables et des déchets résiduels
- Nettoyement voirie, espaces publics, marchés alimentaires
- Propreté parkings, structures d'accueil et mobilier urbain
- Ramassage des feuilles mortes
- Ramassage des déjections canines
- Dégraissage, désaiffage
- Salage
- Événements
- Désherbage écologique



Valorisation

- Traitement et valorisation des déchets non dangereux et des déchets dangereux
- Valorisation matière: production de matières premières recyclables
- Valorisation énergétique: production d'énergie renouvelable à partir du combustible déchets (électricité, vapeur, chauffage urbain...)
- Valorisation organique par méthanisation/compostage: production d'un amendement fertilisant les sols et les cultures



Élimination

- Stockage des déchets ultimes avec valorisation du biogaz
- Stockage des déchets inertes avec aménagements paysagers
- Stockage des déchets dangereux



Chiffres clés:

1 100 000 tonnes

de produits triés et recyclés en nouvelles matières

1 million

d'habitants éclairés ou chauffés grâce aux déchets

3 200

collaborateurs

450 M€

de CA en 2010

400

collectivités clientes

7 000

entreprises partenaires

À votre service

15

agences et antennes collectivités à votre service

10

agences et antennes entreprises à votre service dont 2 agences dédiées DAS/DID

41 unités

DE VALORISATION DE VOS DÉCHETS

18

centres de tri et centres de transfert triants

9

centres de valorisation énergétique par incinération dont 1 site dédié au traitement des DASRI

7

installations de stockage de déchets non dangereux dont 4 avec une valorisation énergétique du biogaz

2

installations de stockage de déchets inertes

1

unité de compostage

1

unité de méthanisation (en projet)

1

plateforme de broyage de bois

2

plateformes de traitement des mâchefers

4 engagements, 16 priorités

1 NOUS ADAPTER EN PERMANENCE A VOS BESOINS SPÉCIFIQUES

- **Proposer des solutions** conciliant bénéfice environnemental, responsabilité sociétale et efficacité économique pour atteindre vos objectifs réglementaires.
- **Caractériser vos gisements et favoriser le tri à la source** des flux par un accompagnement personnalisé.
- **Adapter l'organisation des collectes** et les moyens logistiques, pour un service réactif, souple et performant.

2 PROPOSER DES SOLUTIONS DURABLES POUR MIEUX PRÉSERVER LES RESSOURCES

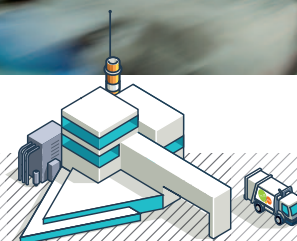
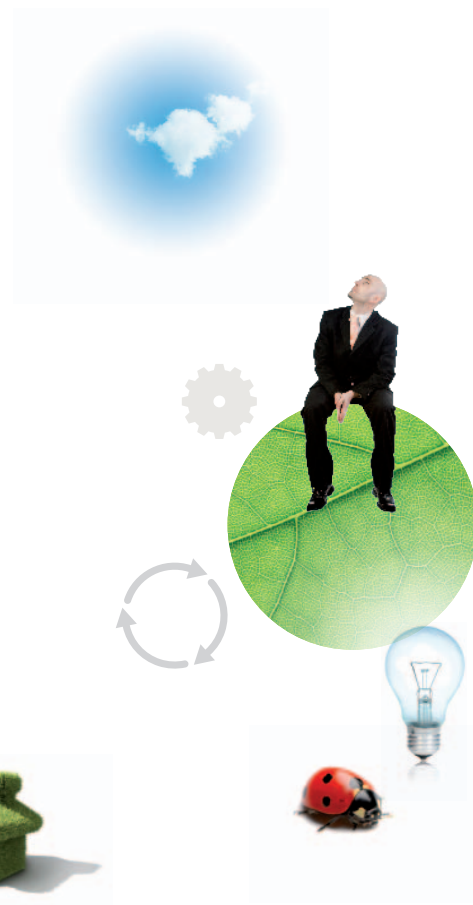
- **Optimiser** le taux de recyclage et de valorisation de vos déchets.
- **Proposer des solutions de collecte durable**, économes en émissions de gaz à effet de serre (GES) et en énergie (optimisation des fréquences de collecte, biocarburants, télégestion, conduite pro...).
- **Augmenter la production d'énergie renouvelable.**
- **Innover** pour répondre aux défis environnementaux et réduire les GES.
- **Protéger** et développer la biodiversité sur nos sites.

3 FAIRE DE NOS COLLABORATEURS DES ACTEURS DU DÉVELOPPEMENT DURABLE

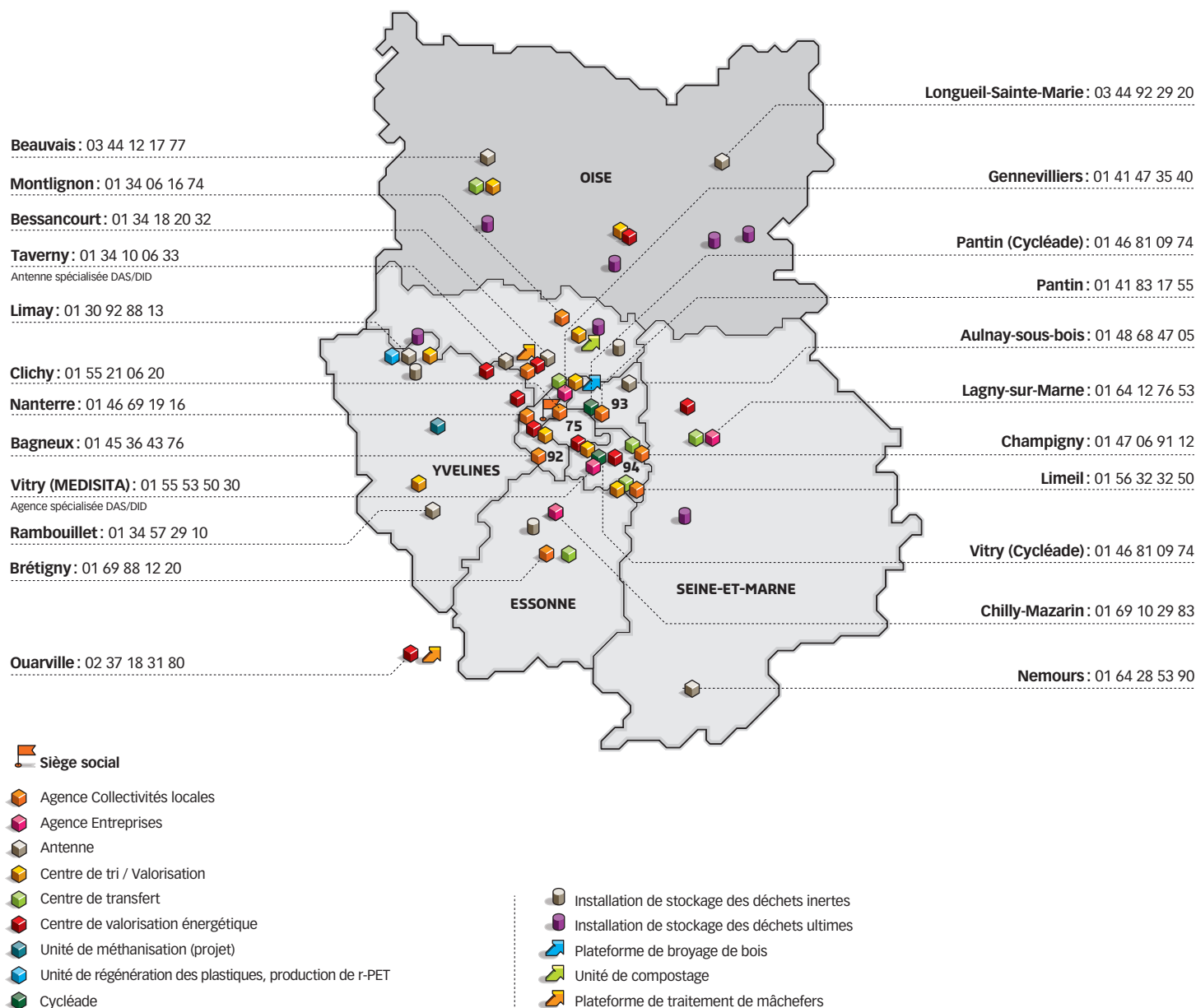
- **Améliorer en continu** notre maîtrise professionnelle.
- **Impliquer nos collaborateurs** dans l'amélioration de la performance.
- Œuvrer en permanence pour l'amélioration de la **sécurité au travail.**
- **Favoriser la diversité** comme gage d'équilibre et de croissance.
- **Contribuer à l'insertion** de personnes en difficulté.

4 CONSTRUIRE NOTRE DÉVELOPPEMENT AVEC L'ENSEMBLE DES PARTIES PRENANTES

- Poursuivre un **dialogue actif** avec les parties prenantes.
- **Agir en acteur d'un développement local durable** par des actions citoyennes.
- **Communiquer une information régulière** et accessible sur nos engagements sociétaux et environnementaux.



Des experts proches de vous



SITA RÉGION ILE-DE-FRANCE

2-6, rue Albert de Vatimesnil - 92532 Levallois Perret cedex
Tel : 01 40 80 60 00 - www.sitaidf.fr

www.sita.fr

